

Stilo Verbacom Handleiding

Zorg allereerst dat alle apparatuur is opgeladen voor u begint.

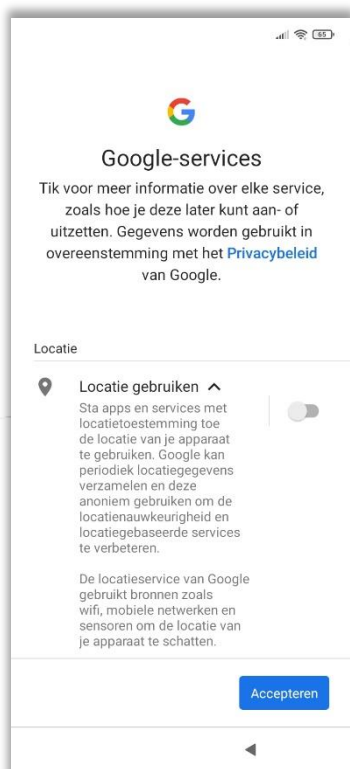
Stap 1:

Pak de mobiele telefoons uit en installeer de simkaarten. Het beste is om er voor te zorgen dat de mobiele telefoons opgeladen zijn alvorens aan stap 2 te beginnen.

Stap 2:

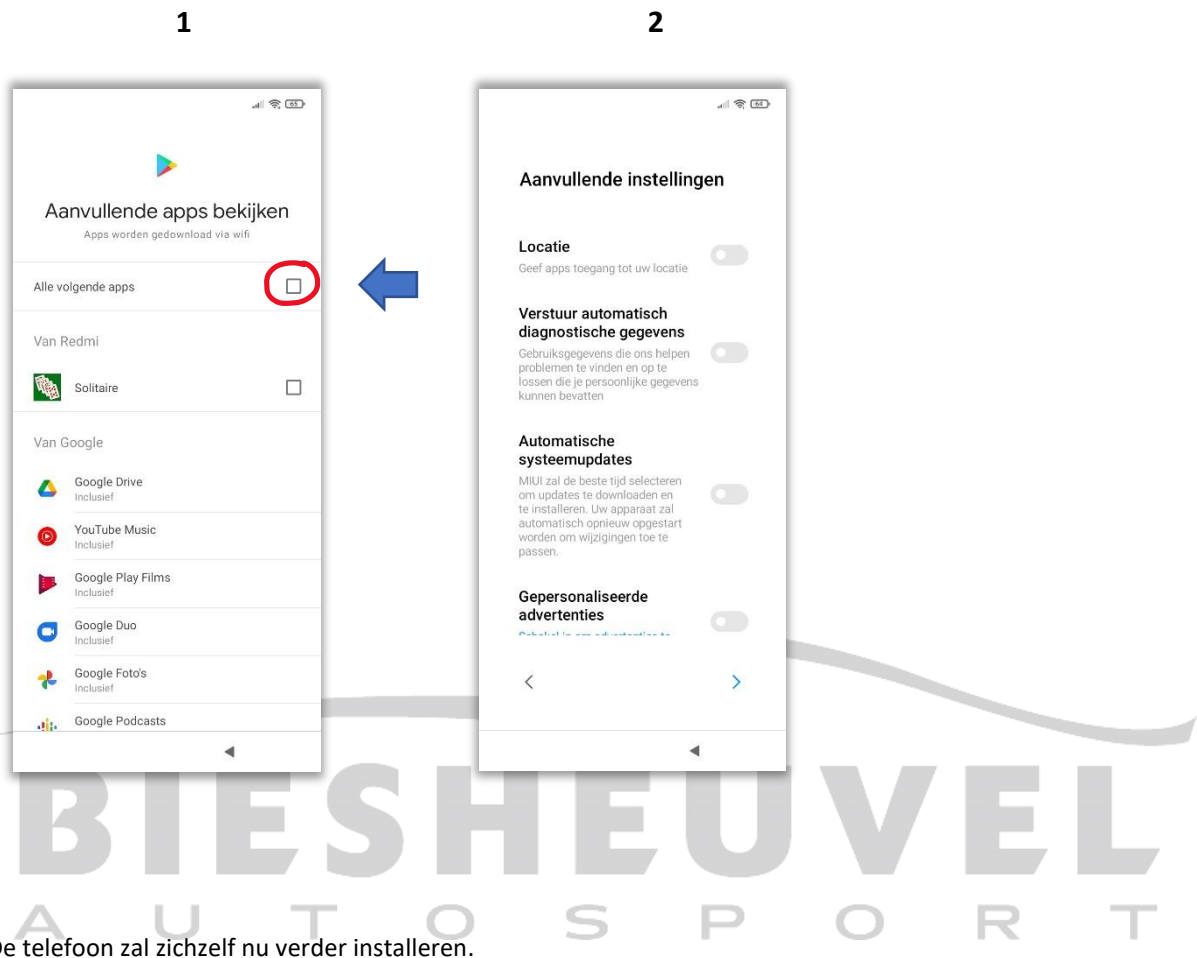
Installeer de telefoon en loop de instellingen

- Schakel wanneer gevraagd alle Google-services uit (in verband met data roaming)



- Sla 'aanmelden op uw Mi Account' over.

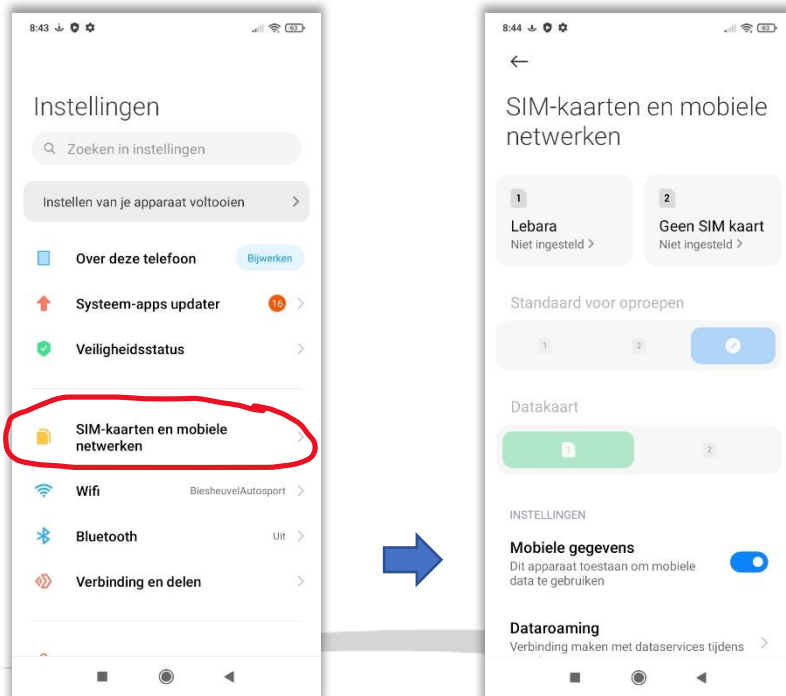
- Bij 'Aanvullende apps bekijken' schakel het vinkje uit. (afbeelding 1)
- Bij 'Aanvullende instellingen' schakel alle opties uit. (afbeelding 2)



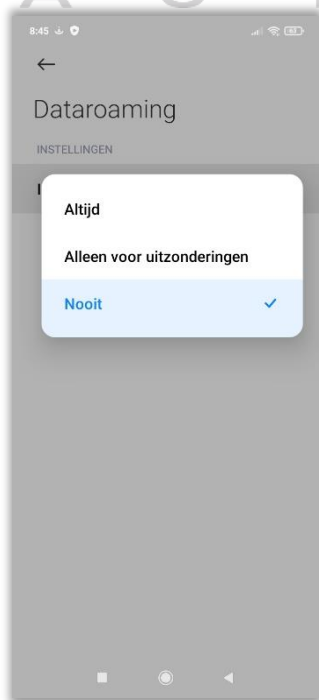
Stap 3:

Als de telefoon klaar is met de installatie gaan we alle data uitzetten om dataverbruik van het beltegoed te voorkomen:

Ga naar: Instellingen > SIM-kaarten en mobiele netwerken > mobiele gegevens > schakel deze uit



Ga opnieuw naar: Instellingen > SIM-kaarten en mobiele netwerken > dataroaming > selecteer "Nooit"



Ga nu naar: Instellingen > Apps > Apps beheren > ⋮ (rechts bovenin) > Instellingen > zet hier alle vinkjes uit.

Ga als laatste naar: Instellingen > Apps > Apps beheren > Google Play Store > Beperk datagebruik > zet het volgende vinkje uit:



Stap 4:

Uw beltegoed activeren:

- bel: **1244** en kies je voorkeurstaal (uw simkaart is nu geactiveerd)
- toets ***101*OPWAARDEERCODE#** en druk op bellen.

Uw beltegoed is nu opgewaardeerd.

BIESHEUVEL
A U T O S P O R T

Stap 5:

U heeft 2 telefoons. het is belangrijk deze uit elkaar te kunnen houden.
Voor het gemak kunt u de telefoons achterop labelen als *AUTO* en de ander als *PIT*.



- Zet in de AUTO telefoon het telefoonnummer van de PIT als contactpersoon en noem deze bijvoorbeeld PIT.
- Zet in de PIT telefoon het telefoonnummer van de AUTO en noem deze dan bijvoorbeeld AUTO.

Stap 6:

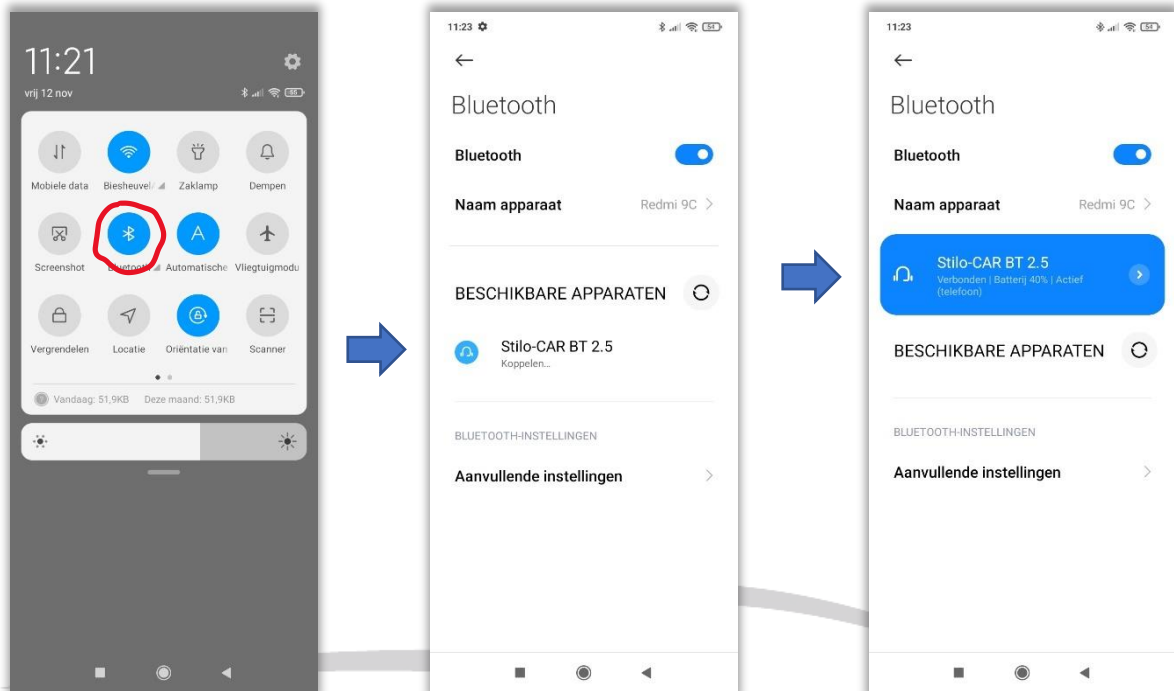
We gaan in deze stap de telefoons via Bluetooth verbinden met de apparatuur.
We beginnen met de AUTO telefoon en de bluetooth ontvanger.



Zet Bluetooth aan op de Telefoon

Houd de aan-uit knop op de ontvanger 10 seconden ingedrukt om de ontvanger in te schakelen en hem direct in zoekmodus te zetten. Als u korter drukt zet u het apparaat enkel aan zonder zoekmodus. Zoekmodus is geactiveerd als blauw en rood snel om en om knipperen.

De telefoon zal nu Stilo-CAR BT 2.(?) herkennen. Druk hierop om te verbinden.

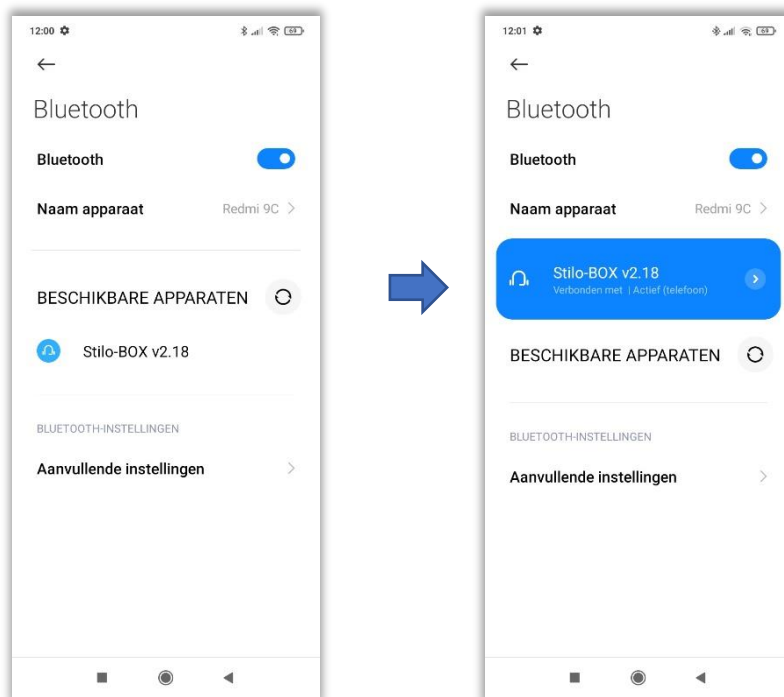


Leg deze telefoon en de ontvanger nu weg en pak de PIT telefoon en de Stilo Headset.

Om de headset in zoekmodus te zetten druk de aan uit knop net zo lang in totdat het LED lampje snel knippert. De aan en uitknop is de zwarte knop met het ledje erin onderop de headset.



Doe nu hetzelfde als met de Bluetooth ontvanger maar In dit geval zoeken we naar Stilo-BOX v2.



Nu zijn beide telefoons en apparaten gekoppeld en zijn we klaar voor gebruik.

Stap 7:

Om contact met elkaar te leggen belt de PIT telefoon naar de AUTO.

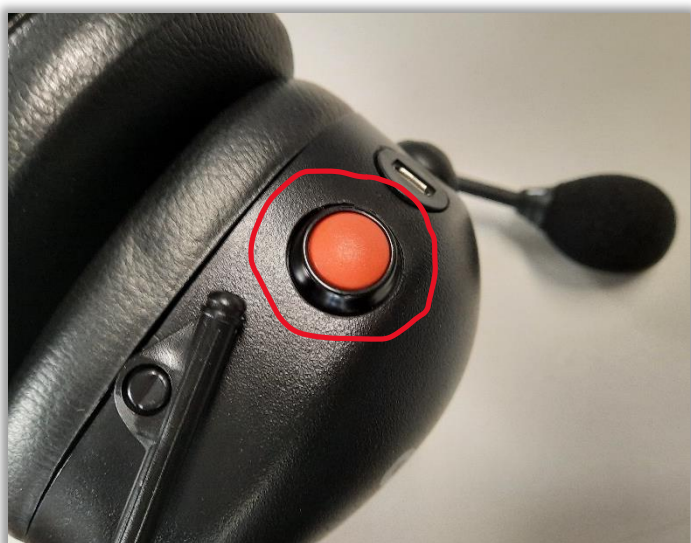
De AUTO zal dan altijd automatisch opnemen. De rijder hoeft hier geen handeling voor te doen.

Wel kan de Rijder het volume aanpassen naar wens met + en -.

Wanneer de Rijder praat zal de PIT dit geluid altijd door krijgen.

Wanneer de PIT wil communiceren naar de AUTO zal de PIT zijn Push to talk (PTT) knop in moeten drukken.

De rijder hoort alleen iets wanneer deze knop in is gedrukt.



Note:

Wanneer de PIT per ongeluk de verkeerde knop indrukt (dus de aan-uit knop in plaats van de PTT knop) kan het zijn dat de headset uitschakelt en de verbinding tussen de telefoons wegvalt. Wanneer dit gebeurt drukt u simpelweg weer de aan-uit knop in en zal de headset weer aangaan.

De PIT zal dan wel weer opnieuw contact moeten leggen zoals hierboven beschreven. Wanneer PIT opnieuw naar de AUTO belt neemt deze weer automatisch op.

Tip:

De Bluetooth ontvanger in de Auto kan natuurlijk ook leeg raken. Wanneer je in de auto een vast 12v punt met USB aansluiting maakt kun je de Bluetooth ontvanger constant onder stroom leggen.

De Bluetooth ontvanger zelf is het handigst op een vast punt te monteren met een stukje Velcro.

Nog Belangrijk:

We hebben voor Lebara als provider gekozen omdat je hiermee 'gratis' naar elkaar kunt bellen indien de ander ook Lebara heeft.

Om uw mobiele nummer te behouden is het wel belangrijk om elke **6 maanden** het beltegoed op te waarderen met een willekeurig bedrag. Als u dit niet doet zal het 06 nummer namelijk komen te vervallen.

